

# AMERICA ENERGY

Right Solutions for Compressed Air & Vacuum Systems

Soluciones Adecuadas para Sistemas de Aire Comprimido y Vacío

www.facebook.com/americaenergy  
 www.twitter.com/americaenergyus  
 www.instagram.com/americaenergy  
 www.linkedin.com/company/america-energy-inc  
 www.youtube.com/c/americaenergyus



## SmArt VAC PUMPS



VANE



CLAW



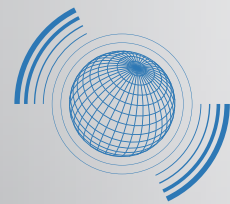
Florida U.S.A.  
 www.america-energy.com  
 info@america-energy.com



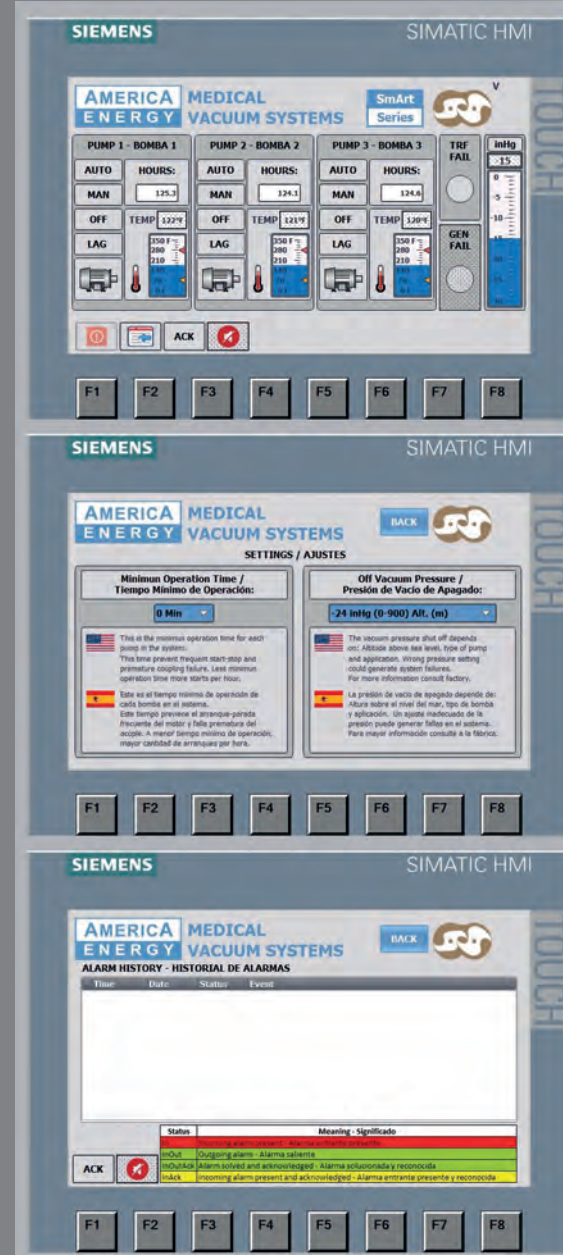
# AMERICA ENERGY

## SmArt Systems touch Control Panels

Páneles de Control Táctiles



WWW Communications  
 Comunicación Global



## Medical Vacuum Systems Sistemas de Vacío Medicinal

Rotary Vane and Claw Vacuum Pumps  
 Bombas de Vacío de Paletas Rotativas y tipo Garra

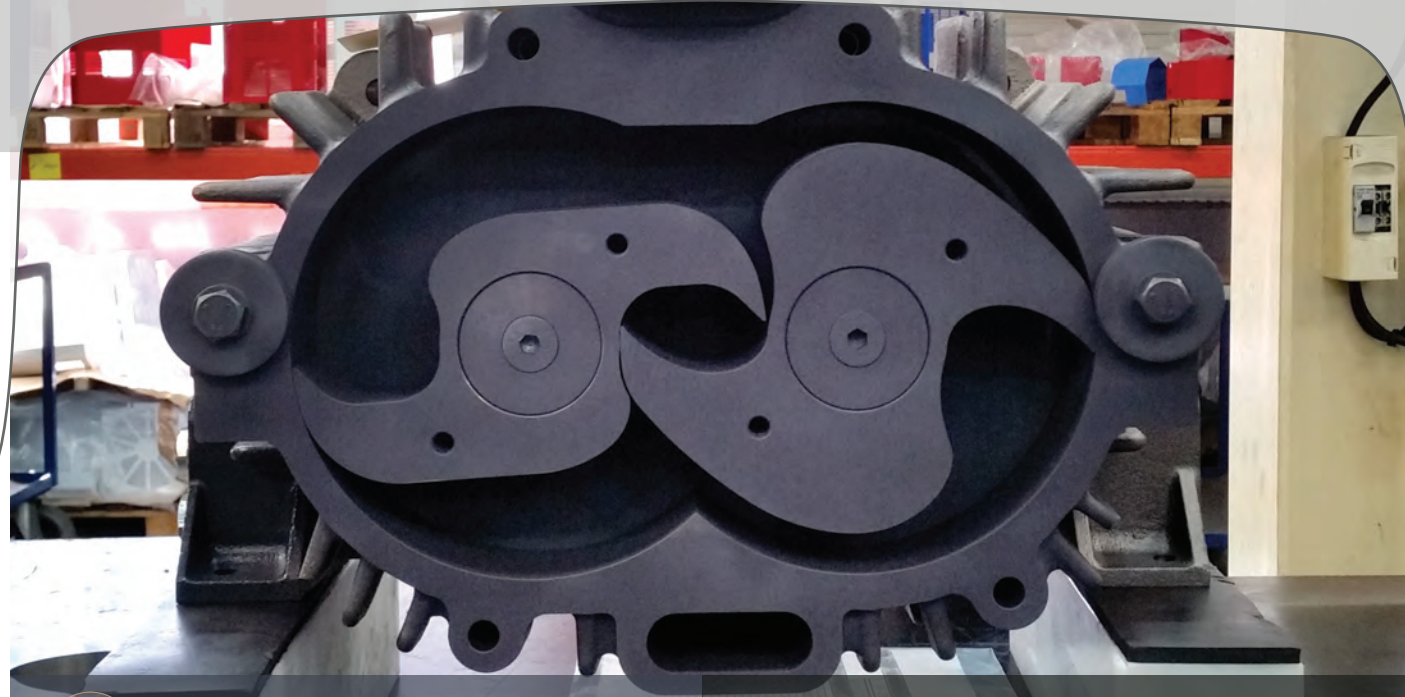






# ROTARY VANE PALETAS ROTATIVAS

AMERICA ENERGY designs and builds medical vacuum systems that are fully assembled and tested in the USA, using excellent components and complying with strict quality controls. Offered in a variety of arrangements to meet market demands. Available in Claw technology (oil-less & contact-less) and Lubricated Rotary Vane or Dry type. Horizontal, vertical or modular arrangement and duplex, triplex, quadruplex or multiplex configurations. AMERICA ENERGY controls and makes the whole production process at its factory, this allows you to add options in 50 or 60 Hz, WAGD systems (Waste Anesthesia Gas Disposal), optional oxygen assured, bacteriological filters, variable frequency drive for energy savings, epoxy or galvanized finishes and coating on tank and any special configuration available upon request.



## TECHNICAL INFORMATION

The medical vacuum pumps systems (SmArt Series) of America Energy are built with direct drive electric motors. Each pump is equipped with heavy duty air filter, butterfly check valve, flexible hose and manual valve which allows isolation from system to facilitate maintenance tasks without interrupting the equipment operation. The receiver is designed under ASME code & stamped and equipped with vacuum gauge and manual drain. The system includes tank by-pass as per NFPA 99. Our design of 3 way by-pass valve, allows under normal operating conditions, the air flow passes through the tank before reaching the pumps, generating a higher level of protection against any contaminants that may reach them. UL labeled certified control panel mounted and wired, available with electronic screen (NE) or touchscreen (NT) and optional web communication (NTW). All systems are piped, wired and are 100% tested before leaving the factory.



## INFORMACIÓN TÉCNICA

Los sistemas medicinales de bombas de vacío (Serie SmArt) de America Energy están accionados por motores eléctricos de acople directo. Cada bomba está equipada con filtro de aire de alta durabilidad, válvula anti-retorno tipo mariposa, manguera flexible y llave de paso que permite el aislamiento del sistema para facilitar labores de mantenimiento sin interrumpir la operación del resto del equipo. El tanque de almacenamiento está diseñado bajo código A.S.M.E. con estampe y equipado con vacuómetro y drenaje manual. El sistema incluye bypass para el tanque como es establecido por NFPA 99 empleando en nuestro diseño 3 válvulas de paso, lo cual permite que en condiciones normales de operación, el flujo de aire pase a través del tanque antes de llegar a las bombas, generando un nivel de protección mayor contra cualquier contaminante que pueda llegar a las mismas. Panel eléctrico de control certificado UL montado y cableado, disponible con pantalla electrónica (NE) o pantalla táctil (NT) además de comunicación web (NTW) opcional. Todo el sistema está pre-cableado, conectado mecánicamente y es probado 100% antes de salir de fábrica.



# CLAW GARRA



AMERICA ENERGY diseña y construye sistemas de vacío medicinales que son completamente ensamblados y probados en U.S.A, empleando excelentes componentes y cumpliendo con estrictos controles de calidad. Se ofrecen en una gran variedad de arreglos para cumplir con las exigencias del mercado. Disponibles en tecnología tipo Garra (oil-less / sin contacto) y Paletas Rotativas Lubricadas o Secas. En disposición horizontal, vertical o modular y configuraciones dúplex, tríplex, cuádruplex o multiplex. AMERICA ENERGY controla y realiza todo el proceso de producción en su fábrica, esto permite añadir opciones en 50 o 60 Hz, sistemas tipo WAGD para evacuación de gases de anestesia, aseguramiento para trabajo con oxígeno opcional, filtros bacteriológicos, variadores de frecuencia para ahorro de energía, acabados y recubrimiento epoxy o galvanizado en el tanque y cualquier configuración especial disponible bajo pedido.

